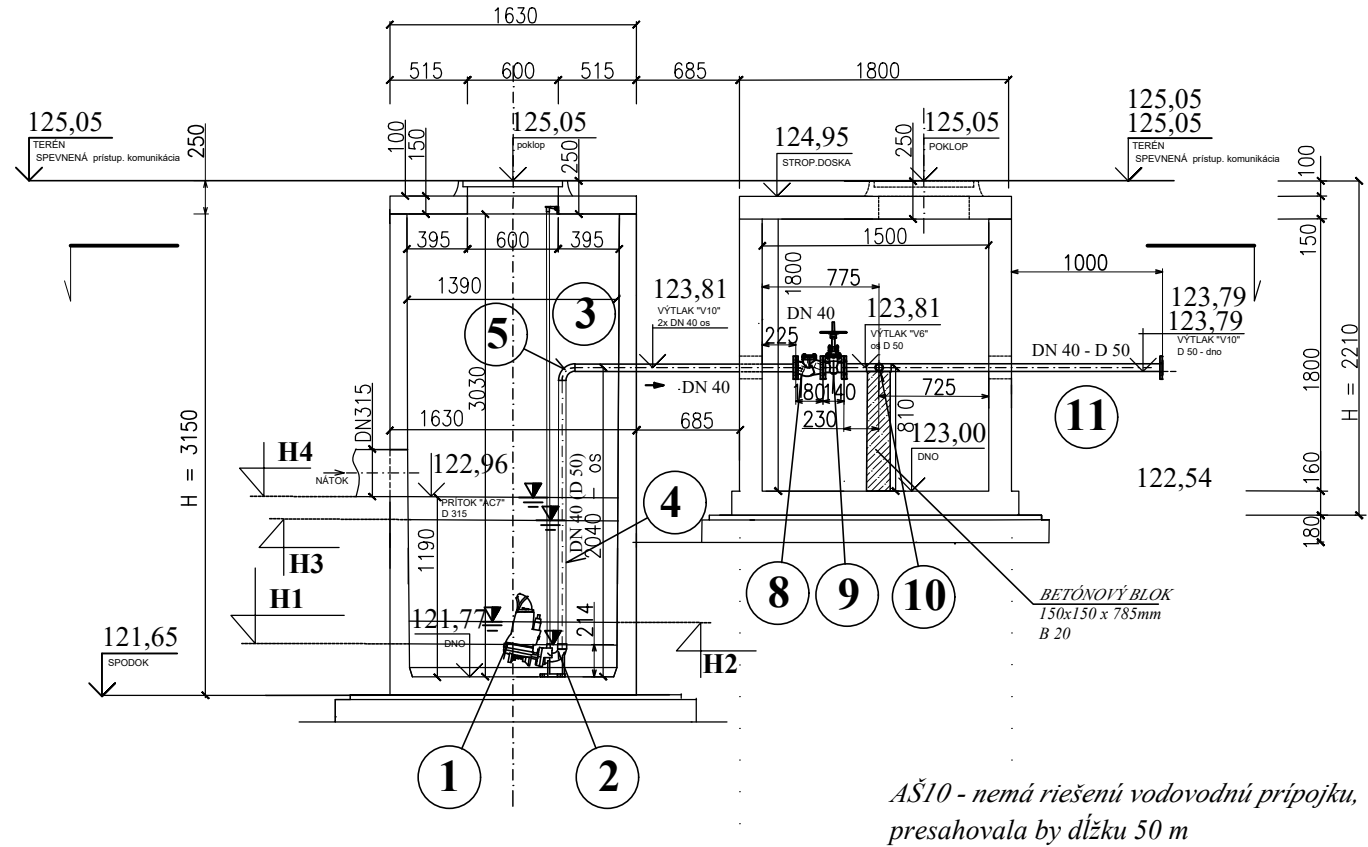


SO 08.1 PČS10 + SO 08.2 AŠ10 - technologická časť

km PČS10 na stoke "AC7"= km 0,055

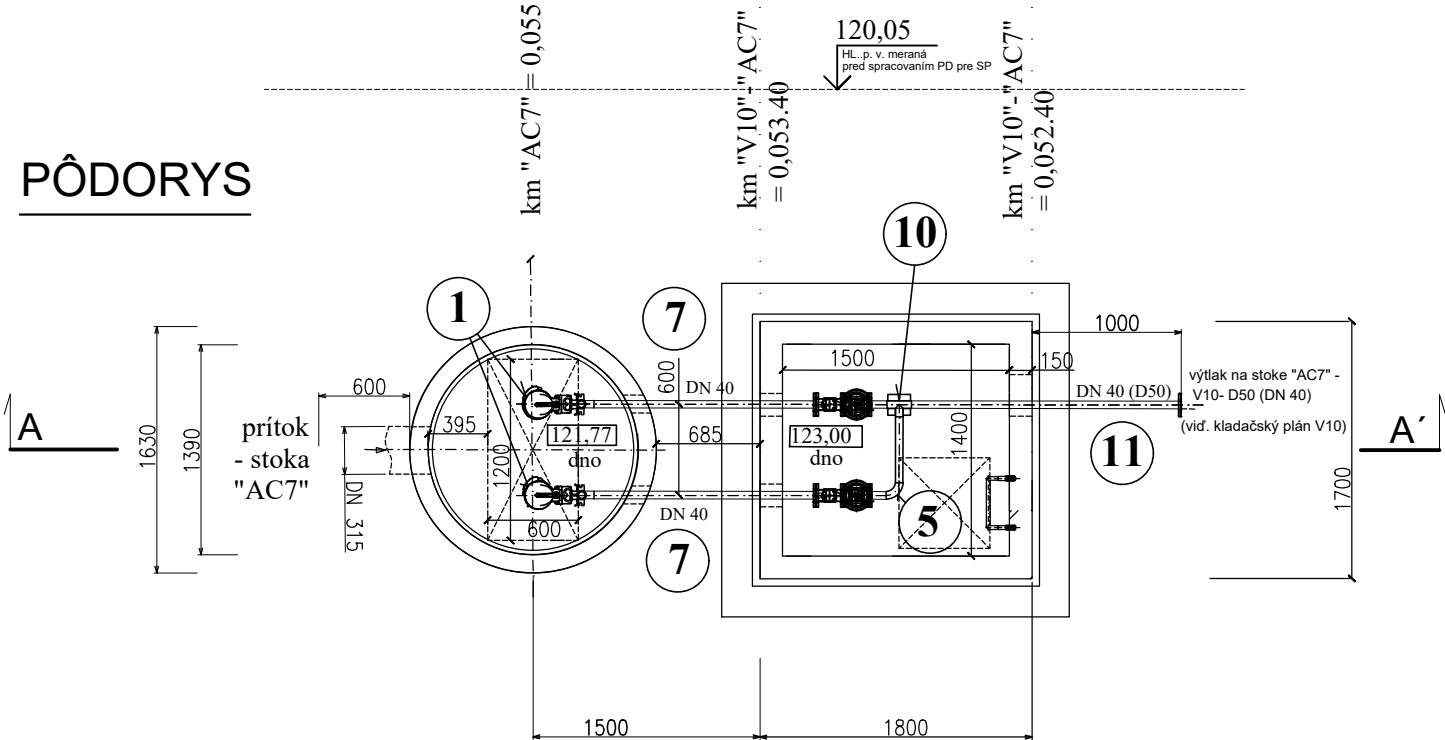
Výškový systém Bpv  
M 1:50

REZ A-A'



AŠ10 - nemá riešení vodovodnú prípojku, presahovala by dĺžku 50 m

PÔDORYS



Č. P.	POPIS POLOŽKY	MNOŽSTVO
1	PONORNÉ KALOVÉ ČERPADLO	1+1 ks
2	KOLENO S PÄTKOU - DN 40	2 ks
3	SPŮŠŤACIE ZARIADENIE - STACIONÁRNE 2-TYČOVÉ VEDENIA	2 ks
4	VÝTLAK Z ČERPADIEL DN 40 - NEREZ - zvislá rúra v PČS - dĺ. 1,75 m	2 ks
5	NEREZOVÉ KOLENO - DN40 - 90° spojenie so zváraním	3 ks
6	NEREZOVÁ REDUKCIA DN 40/ 50 - spoje zváraním	0 ks
7	SAMOSATNÉ VÝTLAKY Z ČERPADIEL - NEREZ - DN40 - vodorovná časť potrubia -spoje rúr zváraním + pri spojení s armatúrami privarenie tlakových prírub DN 40	3,65 m 5 ks
8	SPÄTNÁ KLAPKA - DN 40 - RETA PN 16	2 ks
9	ŠUPÁTKO VODÁRENSKÉ EKO-PLUS , PN 16, DN 40 s ručným kolom	2 ks
10	NEREZ - ODBOČKA T- DN 40/40 - spojenie so zváraním	1 ks
11	NEREZ - SPOLOČNÝ VÝTLAK DN 40 -D50 - dĺ. 1,85 m	1 ks

NASTAVENIE PLAVÁKOVÝCH SPÍNAČOV:				
č. PČS	H1 - blokovacia hl. m n.m.	H2 - vypínacia hl. m. n.m.	H3 - zapínacia hl. m n.m.	H4 - alarm m n.m.
PČS 10	121,984	122,134	122,81	122,96

č. PČS	TYP ČERPADLA	
PČS10 Qnávrh = 0,20 l/s	PONORNÉ KALOVÉ ČERPADLO SEG.40.09.2.50B - Qč = max. 4,4 l/s - H = max. 14,4 m - P1 = 1,3 kW;	

VÝŠKOVÝ SYSTÉM B.p.v.;

PODĽA ZÁKONA O AUTORSKÝCH PRÁVACH JE BEZ SÚHLASU AUTORA ZAKÁZANÉ AKÉKOLVEK ŠÍRENIE ALEBO KÓPIROVANIE TOHTO PROJEKTU. TENTO PROJEKT JE VYPRACOVANÝ PRE STAVEBNÉ POVOLENIE.  
NEPREBERÁME ZODPOVEDNOSŤ ZA JEHO POUŽITIE NA INÝ AKO TENTO ÚČEL.

Navrhol:	AXA Projekt, s.r.o., Mierové nám. 3165/5, Galanta 924 01	
Zodp. projektant:	Ing. Karol Považan	
Vypracoval:	Ing. Karol Považan	
Miesto:	Obec Hrubý Šúr	
Investor:	Obec Hrubý Šúr, Obu Hrubý Šúr č. 205, 903 01	
Časť:	E.III-2 Kanalizačné PČS - PS 02	
Stavba:	Verejná kanalizácia a ČOV Hrubý Šúr	
Obsah:	KANALIZAČNÁ PČS 10 + AŠ10 - technologická časť	
Formát:	3 x A4	
Dátum:	04/2020	
Účel:	DSP	
Č. zákazky:	D025-2018	
Č. oprávnenia:	3767/A2	
Mierka:	1:50	Číslo výkresu: E.III-2-11